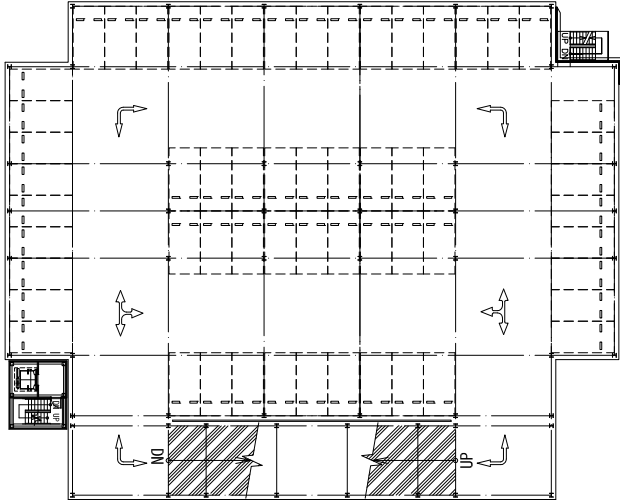
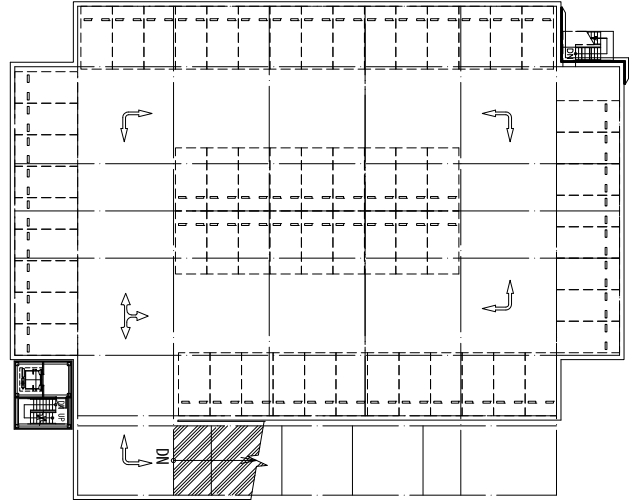


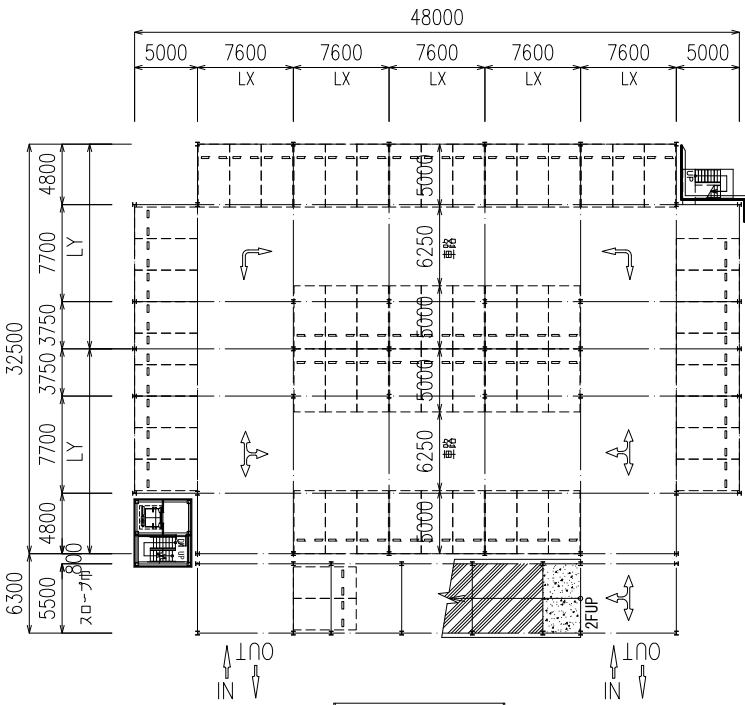
ユウケンパーク 5層6段自走式駐車場モデルプラン



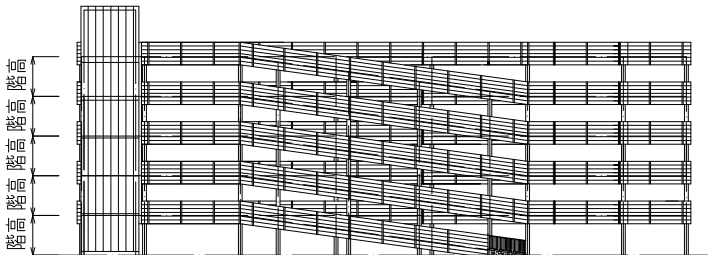
2~5階平面図



R階平面図



1階平面図



立面図

| 車輦収容台数 | |
|--------|-------|
| 1 F | 61 台 |
| 2 F | 59 台 |
| 3 F | 59 台 |
| 4 F | 59 台 |
| 5 F | 59 台 |
| R F | 62 台 |
| 合計 | 359 台 |

| 施工床面積 | |
|-------|------------------------|
| 2 F | 1559.76 m ² |
| 3 F | 1559.76 m ² |
| 4 F | 1559.76 m ² |
| 5 F | 1559.76 m ² |
| R F | 1511.88 m ² |
| スロープ | 627.00 m ² |
| EV | 143.52 m ² |
| 階段 | 55.00 m ² |
| 合計 | 8576.44 m ² |
| 建築面積 | 1720.08 m ² |
| 延床面積 | 8521.44 m ² |

基本スパン

| LX | 備考 | LY |
|-----------------|-------|-------------------|
| 7600 ~ 7900 @50 | 3台駐専用 | 15300 ~ 16650 @50 |
| 5200 ~ 5400 @50 | 2台駐専用 | |

仕様

| | | | |
|-----|---|----|--|
| 床面積 | 延床 2457.50m ² ~20000m ² | 5F | 491.52m ² ~4000m ² |
| | | 4F | 491.52m ² ~4000m ² |
| | | 3F | 491.52m ² ~4000m ² |
| | | 2F | 491.52m ² ~4000m ² |
| | | 1F | 491.52m ² ~4000m ² |
| 階高 | 合成スラブ | 5F | 3050mm~3350mm @50 |
| | | 4F | 3050mm~3350mm @50 |
| | | 3F | 3050mm~3350mm @50 |
| | | 2F | 3050mm~3350mm @50 |
| | | 1F | 3050mm~3350mm @50 |
| 柱 | H-350*350*12*19 | | |

*部材は1例です。床面積・使用によって部材は変わります。

| | | |
|---------|--|---|
| 垂直最深積雪量 | 一般地域 | 100cm (単位積雪荷重 20.0N/m ² /cm) |
| 指定車種 | 車両総重量2t以下の自動車 | |
| 勾配 | 一定勾配(0%~4%)にて360°旋回し、1フロア分の高さを昇降する。 且つ、勾配が18%以下のスロープにより1フロア分の高さを昇降する。 | |
| スロープ巾 | 4500mm~7900mm | |
| 表面処理 | 溶融亜鉛メッキ仕上げ | |