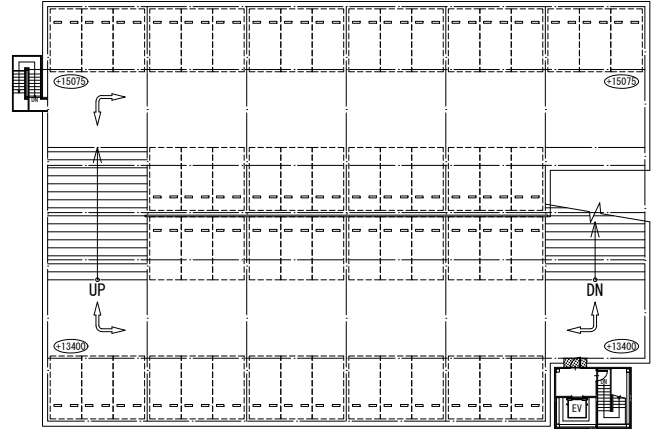
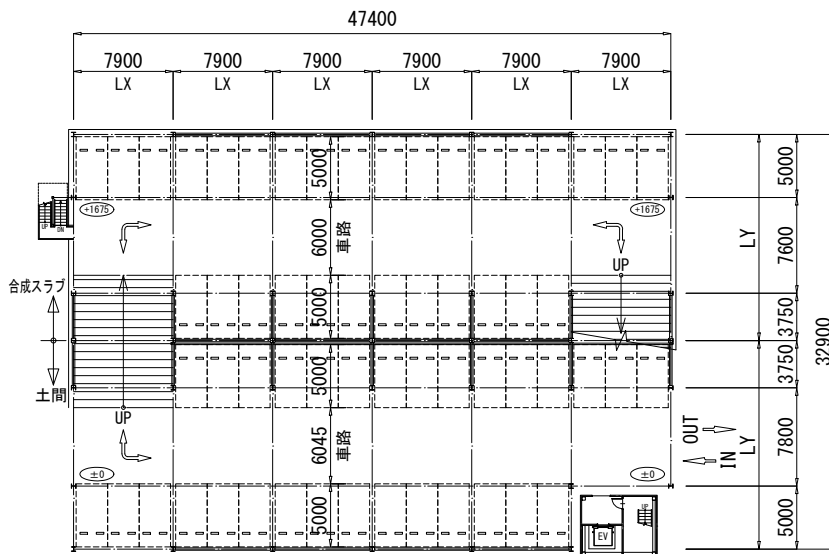


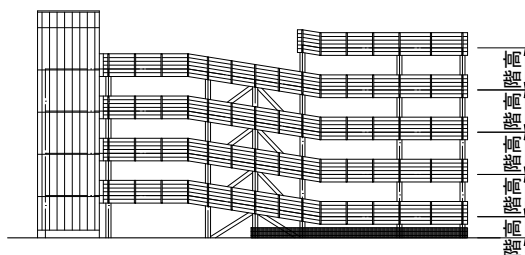
2~4階平面図



R階平面図



1階平面図



立面図

車両収容台数	
R F	57台
4 F	57台
3 F	57台
2 F	57台
1 F	60台
合計	288台

施工床面積	
R F	1,519.96 m ²
4 F	1,490.34 m ²
3 F	1,519.96 m ²
2 F	1,519.96 m ²
1 F	774.99 m ²
EV棟	149.28 m ²
階段	48.42 m ²
合計	7,022.91 m ²

建築面積 1,560.84 m²
延床面積 6,199.50 m²

基本スパン

LX	備考
7300 ~ 7900	3台駐車用
5000 ~ 5400	2台駐車用

LY
15750 ~ 16550

仕様

床面積	延床 1918.44m ² ~16000m ²	4F 479.61m ² ~4000m ²
		3F 479.61m ² ~4000m ²
		2F 479.61m ² ~4000m ²
		1F 479.61m ² ~4000m ²
階高	合成スラブ	4F 3050mm~3350mm
		3F 3050mm~3350mm
		2F 3050mm~3350mm
		1F 3050mm~3350mm
柱	H-350x350x12x19	
	*部材は一例です。床面積・仕様によって部材は変わります。	
垂直最深積雪量	一般地域 100cm (単位積雪荷重 20.0N/m ² /cm)	
指定車種	車両総重量2t以下の自動車	
勾配	一部スロープ形状 (勾配17%以下) とし、その他一定勾配 (0%~4%) にて360° 旋回走行し、1フロア分の高さを昇降する。	
表面処理	溶融亜鉛めっき処理	