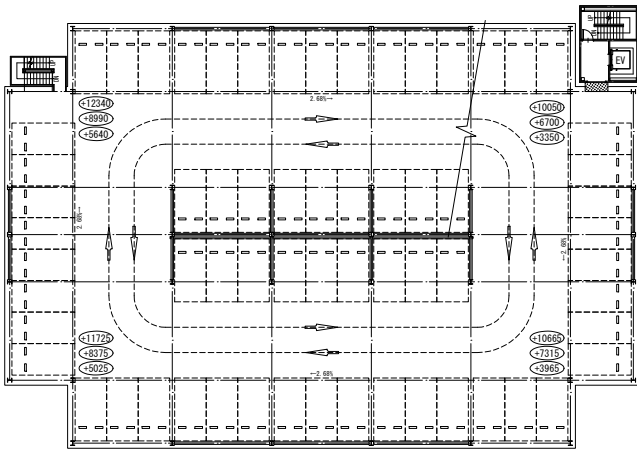
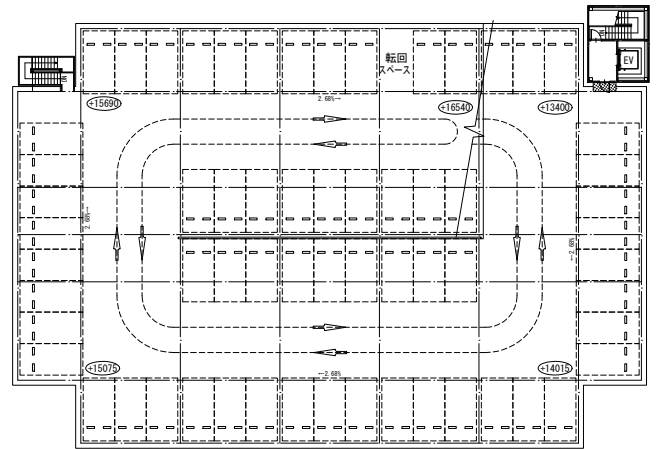


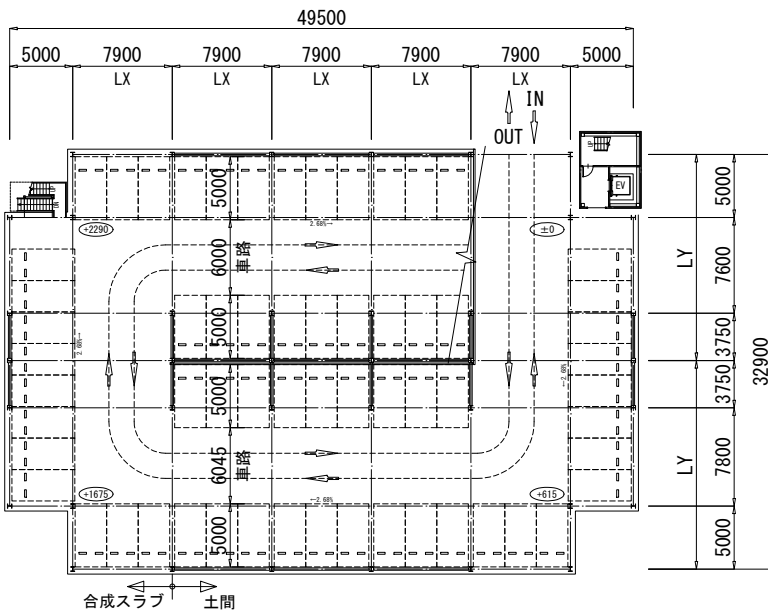
ユウケンパーク 4層5段(連続傾床)自走式駐車場モデルプラン



2~4階平面図



R階平面図



1階平面図

車輛収容台数	
R F	63 台
4 F	64 台
3 F	64 台
2 F	64 台
1 F	61 台
合計	316 台

施工床面積	
R F	1,528.55 m <sup>2</sup>
4 F	1,528.55 m <sup>2</sup>
3 F	1,528.55 m <sup>2</sup>
2 F	1,528.55 m <sup>2</sup>
1 F	761.91 m <sup>2</sup>
EV棟	149.28 m <sup>2</sup>
階段	48.42 m <sup>2</sup>
合計	7,073.81 m <sup>2</sup>

建築面積 1,569.43 m<sup>2</sup>  
延床面積 6,263.48 m<sup>2</sup>

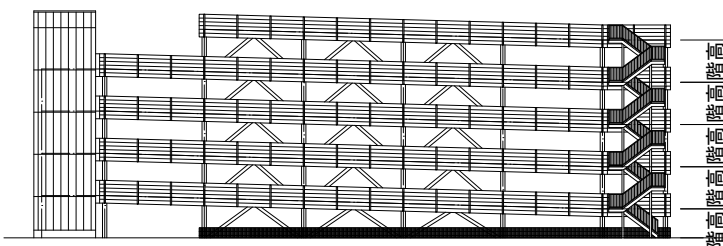
基本スパン

LX	備考
7300 ~ 7900	3台駐車用
5000 ~ 5400	2台駐車用

LY
15750 ~ 16550

仕様

床面積	延床	1918.44m <sup>2</sup> ~16000m <sup>2</sup>	4F	479.61m <sup>2</sup> ~4000m <sup>2</sup>
			2F	479.61m <sup>2</sup> ~4000m <sup>2</sup>
			2F	479.61m <sup>2</sup> ~4000m <sup>2</sup>
			1F	479.61m <sup>2</sup> ~4000m <sup>2</sup>
階高	合成スラブ		4F	3050mm~3350mm
			3F	3050mm~3350mm
			2F	3050mm~3350mm
			1F	3050mm~3350mm
柱	H-350x350x12x19			
	*部材は一例です。床面積・仕様によって部材は変わります。			
垂直最深積雪量	一般地域	100cm (単位積雪荷重 20.0N/m <sup>2</sup> /cm)		
指定車種	車両総重量2t以下の自動車			
勾配	一定勾配(0%~4%)にて360° 旋回し、1フロア一分の高さを昇降する。			
表面処理	溶融亜鉛めっき処理			



立面図