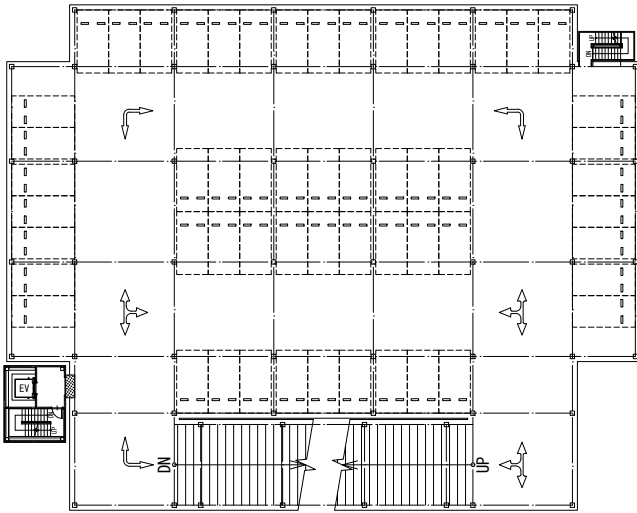
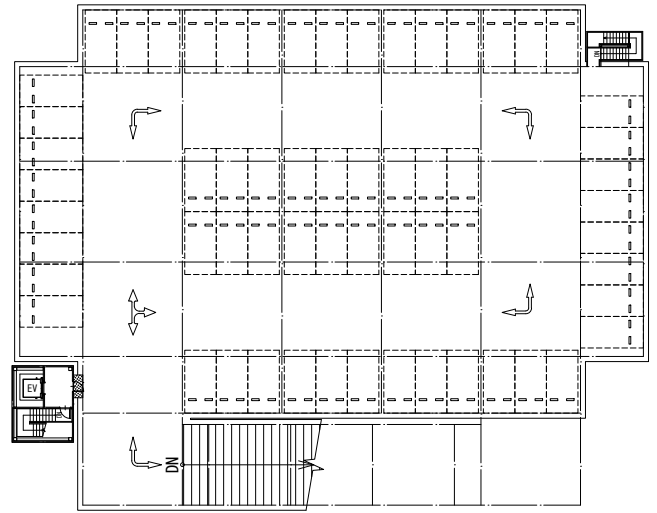


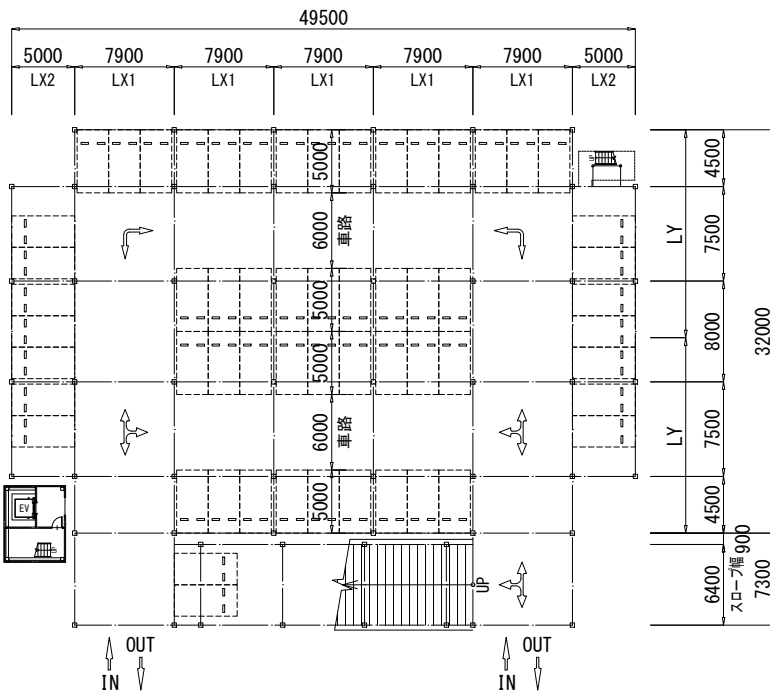
ユウケンパーク 4層5段(フラット)自走式駐車場モデルプラン



2~4階平面図



R階平面図



1階平面図

車輛収容台数	
R F	61 台
4 F	56 台
3 F	56 台
2 F	56 台
1 F	58 台
合計	287 台

施工床面積	
R F	1,609.34 m ²
4 F	1,551.67 m ²
3 F	1,609.34 m ²
2 F	1,609.34 m ²
スロープ	606.72 m ²
EV棟	149.28 m ²
階段	43.04 m ²
合計	7,178.73 m ²

建築面積 1,801.90 m²
延床面積 7,135.09 m²

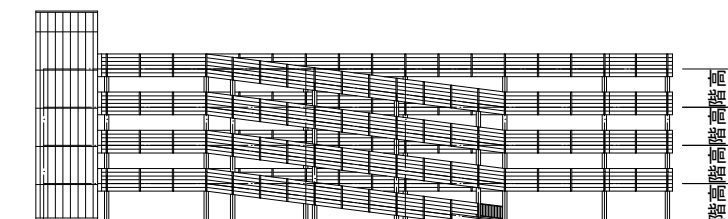
基本スパン	
3台駐車用	2台駐車用
LX1	LX2
8000	6500
7900	6000
7600	5500
7300	5000

LY
15000 ~ 17000

仕様

床面積	延床	225.00m ² ~16000m ²	4F	56.25m ² ~4000m ²
			3F	56.25m ² ~4000m ²
			2F	56.25m ² ~4000m ²
			1F	56.25m ² ~4000m ²
階高	合成スラブ		4F	2930mm~3130mm
			3F	2930mm~3130mm
			2F	2930mm~3130mm
			1F	2930mm~3830mm

柱 □-350x350x19
*部材は一例です。床面積・仕様によって部材は変わります。
垂直最深積雪量 一般地域 100cm (単位積雪荷重 20.0N/m²/cm)
指定車種 車両総重量2t以下の自動車
スロープ幅 3500mm~8000mm 1/6勾配以下
表面処理 溶融亜鉛めっき処理



立面図